

# Bett e-524.07.XX Wildeiche

mit Schwebeunterteil

Art.-Nr. : e-524.07.14    Breite: 140  
 e-524.07.16                160  
 e-524.07.18                180  
 e-524.07.20                200 cm



- Seite 4 -

## Stückliste:

**Holzdübel**



**E**  
4 Stück

**Schraubgewinde**



**F**  
4 Stück

**Rundgegenstücke**



**G**  
4 Stück

**Muttern**



**H**  
4 Stück

**Schraubenschlüssel**



1 Stück

Benötigt werden:



2 Personen



1 Hammer

**Winkel**

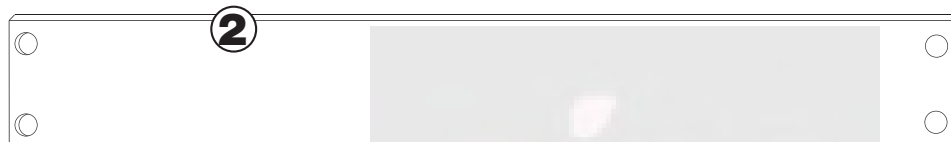
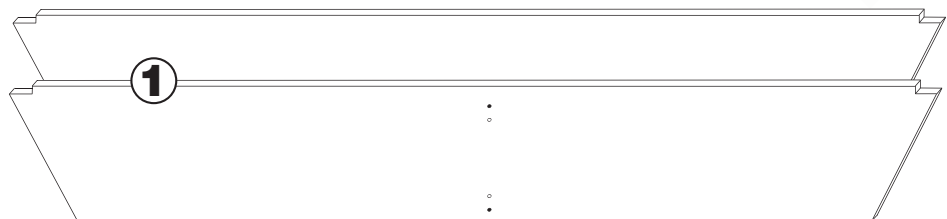


**K**  
4 Stück

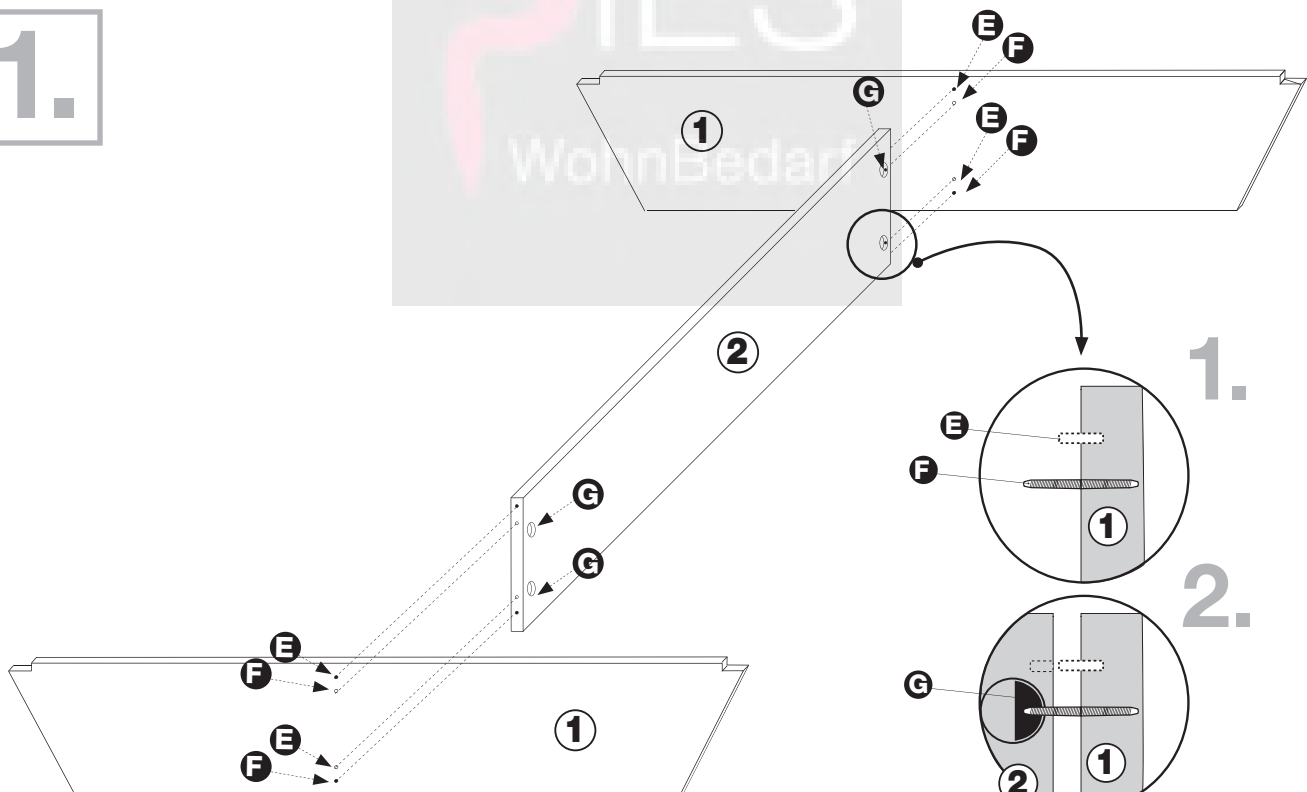
**Schraube für Winkel**



**L**  
16 Stück



**1.**



**1. Montagehinweis:**

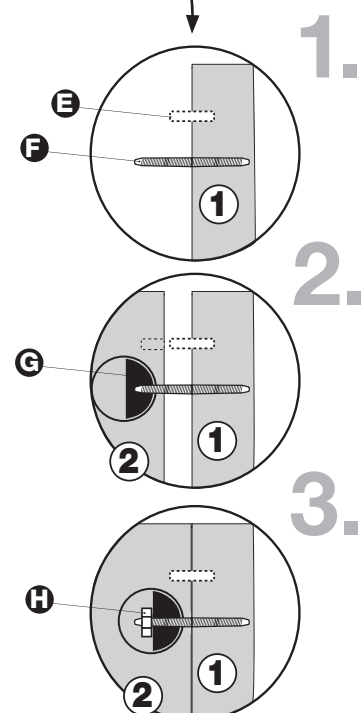
Die Dübel (E) und das Schraubgewinde (F) in ein Fußteil (3) einstecken bzw. eindrehen.

**2. Montagehinweis:**

Verbinder (G) in die kreisrunde Vertiefung einlegen und das Schraubgewinde (F) durch die entsprechende Bohrung und den Verbinder (G) durchführen.

**3. Montagehinweis:**

Mutter (H) auf das Schraubgewinde (F) auf setzen und mit dem Schraubenschlüssel festziehen.



# Bett e-524.07.XX

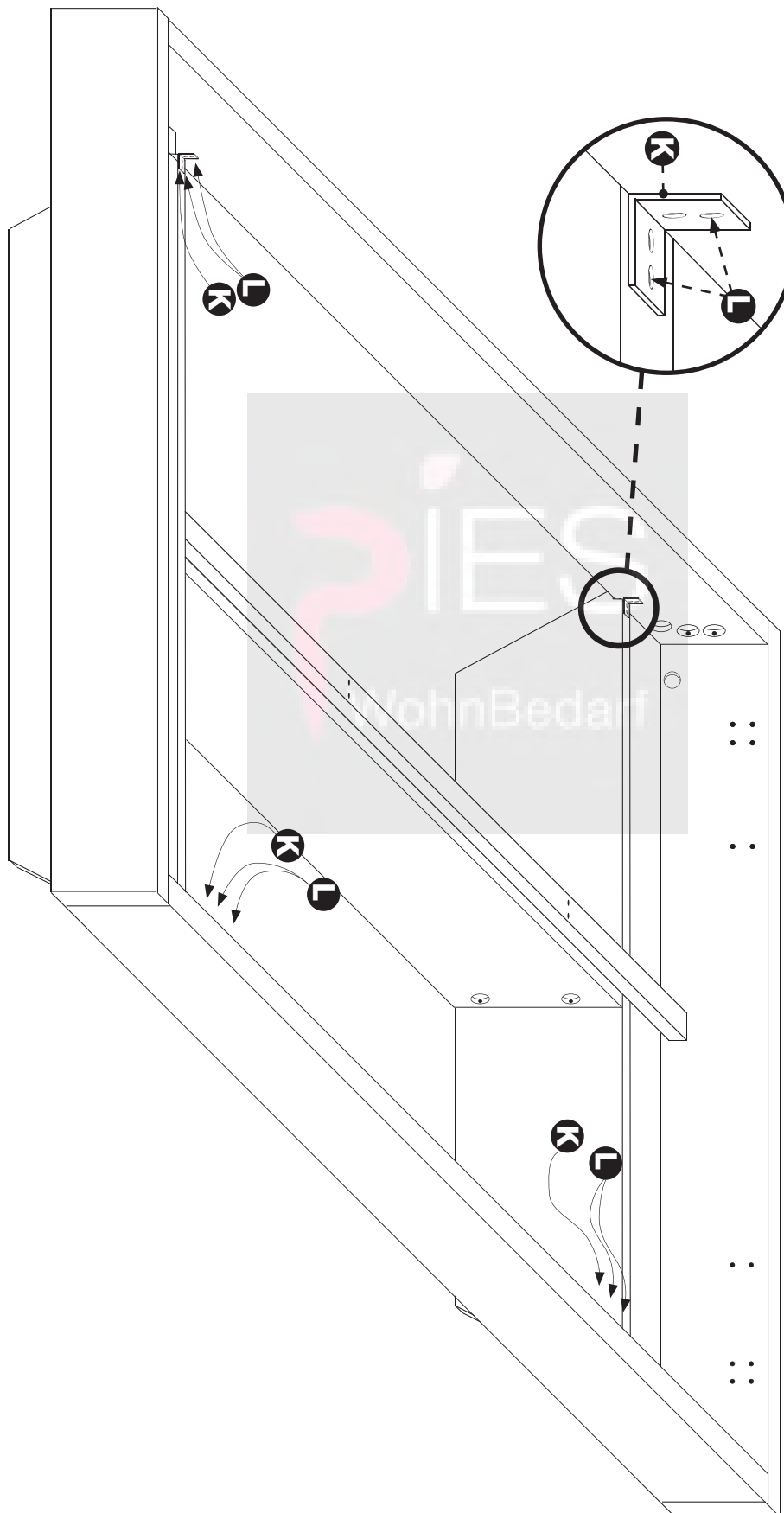
Wildeiche

mit Schwebeunterteil

Art.-Nr. : e-524.07.14	Breite: 140
e-524.07.16	160
e-524.07.18	180
e-524.07.20	200 cm



- Seite 5 -



**Montagehinweis:**  
Vormontierten Bettrahmen  
(Siehe Montageanleitung  
Seite 1 bis 3) auflegen und  
mit Winkel (K) und den  
Schrauben (L) befestigen.