





Katalog International 2014

INHALT

Caruso	34
Cassiopea	38
Castello	46
Nizza	44
Palazzo	40
Paradiso	50
Piemonte	26
Provence	18
Toscana	04
Venezia - Venezia	58
Color LED-	60
Beleuchtung	62
Bettseiten-Tasche	
Farbübersicht	64
Metallfarben - Leder	66
Holz - Stoff	68
Stoff Gala / Rio	



Programm Toscana



design by Stephan König

Traditionelle Handwerkskunst für den
Romantiker - Bett Toscana 03 mit Rückenissen Rio 01

Programm Toscana



design by Stephan König

Toscana 03 / Querstangen Holz L/1 Kirsche



Toscana - 01 / Querstangen Metall



Toscana - 03 / Querstangen Holz



Toscana - 05 / Querstangen Leder



Toscana - 06 / Querstangen Chrom



Wandspiegel 80.70.03



Nachtkonsole 50.70.03



Bettbank 70.70.03





Programm Toscana



Metallbett Toscana 06
Abgesetzt mit Chrom

design by Stephan König

Programm Toscana



Bettbank 70.70.06



Nachtkonsole 50.70.06

Metallbett Toscana 06
Abgesetzt mit Chrom

design by Stephan König

Programm Toscana



Metallbett Toscana 06
Abgesetzt mit Chrom und Rückenkissen Rio 01

Programm Provence



Metallbett Provence 03
Abgesetzt mit Holz Sanremo Eiche

Programm Provence



Metallbett Provence 03
Abgesetzt mit Holz L/4 Nussbaum



Nachtkonsole 50.80.03



Bett Provence 03 mit Rückenkissen Rio 01



Programm Provence



Provence - 01 / Querstangen Metall



Provence - 03 / Querstangen Holz



Provence - 05 / Querstangen Leder



Provence - 06 / Querstangen Chrom

Programm Piemonte



Metallbett Piemonte 03
Abgesetzt mit Holz L/6 Eiche natur



Metallbett Piemonte 03
Abgesetzt mit Holz L/2 Wengè



Piemonte - 03 / Querstangen Holz



Piemonte - 05 / Querstangen Leder





Bett Provence 03 mit Rückenkissen Rio 01



Nachtkonsole 50.80.03



Bettbank 70.80.03



Programm Caruso



Metallbett Caruso
Abgesetzt mit Querstangen in Holz L/1 Kirsche



Bettbank 70.10.03



Nachtkonsole 50.10.03

Programm Caruso



Metallbett Caruso
Abgesetzt mit Querstangen in Holz L/1 Kirsche

Programm Cassiopea



Träume für Romantiker Traditionelle Handwerkskunst für den Romantiker - "Bett Cassiopea"



Regal SC.52.08



Nachtkonsole SC.70.42

Programm Palazzo



Palazzo 05 / Querstangen Leder B/2

Programm Palazzo



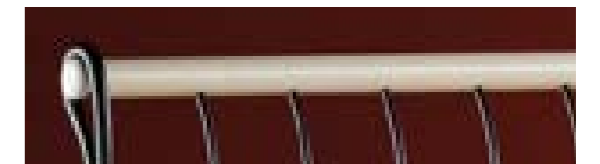
Palazzo 01 / Querstangen Metall



Palazzo 03 / Querstangen Holz



Palazzo - 01/Querstangen Metall



Palazzo - 02/Querstangen Metall Hochglanz



Palazzo - 03/Querstangen Holz



Palazzo - 05/Querstangen Leder

Programm Nizza

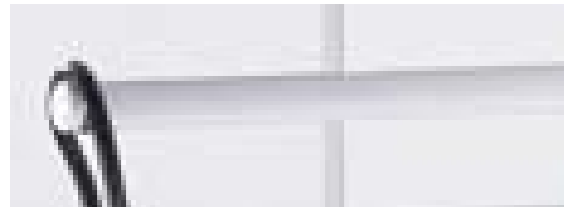


Traditionelle Handwerkskunst für den Romantiker - Bett Nizza

Programm Castello



Castello - 01 / Querstangen Metall



Castello - 02 / Querstangen Metall Hochglanz



Castello - 03 / Querstangen Holz



Castello - 05 / Querstangen Leder



Castello - 02 / Querstangen Metall Hochglanz

Das Bettensystem Castello verbindet qualitativ hochwertige Handarbeit mit modernem Design!
Die umfangreichen Kombinationsmöglichkeiten ermöglichen eine individuelle Gestaltung.
Kreieren Sie Ihr ganz persönliches Schlafambiente im modernen, oder klassischen Stil und lassen Sie Ihrer Kreativität freien Lauf!

Programm Castello



Castello - 01 / Querstangen Metall



Castello - 02 / Querstangen Metall Hochglanz



Castello - 03 / Querstangen Holz L/1 Kirsche



Paradiso - 05 / Querstangen Leder B/2

Programm Paradiso



Paradiso - 01 / Querstangen Metall



Paradiso - 02 / Querstangen Metall
Hochglanz



Paradiso - 03 / Querstangen Holz



Paradiso - 05 / Querstangen Leder



Programm Paradiso



Paradiso - 01 / Querstangen Metall



Paradiso - 03 / Querstangen Holz



Paradiso - 02 / Querstangen Metall Hochglanz

Programm Venezia - Venezia Color



Venezia Color / Bett Metall - Handlauf Messing massiv gebürstet

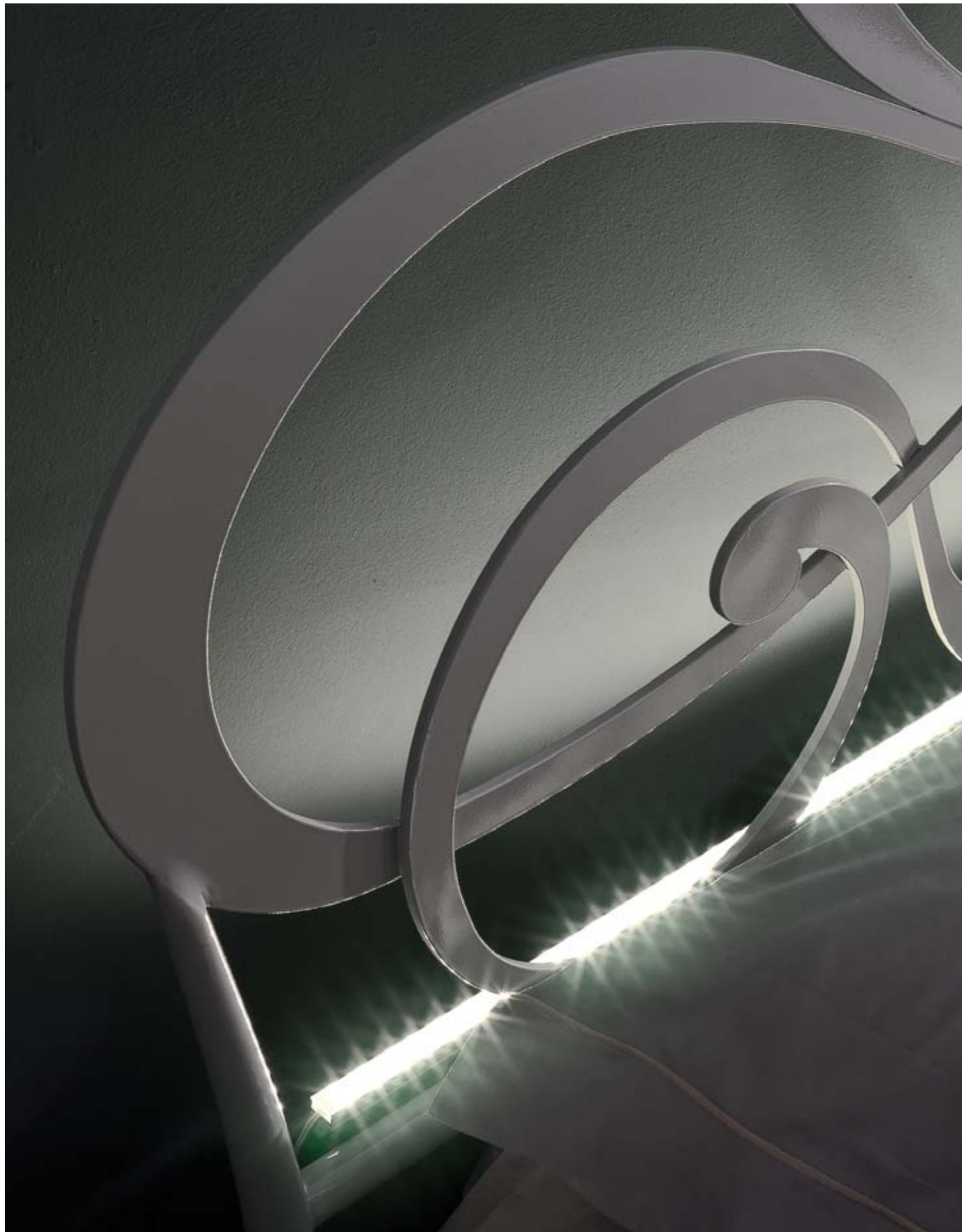
Programm Venezia - Venezia Color



Venezia / Bett kompl. Metall
"Create your Dream"
Mit dem "Bettsystem Venezia" wird der Schlafraum zum Erlebnis!



Venezia Color / Bett Metall - Handlauf Massiv - Messing gebürstet



LED-Beleuchtung

Alle Maggioni Schmiede-Eisenbetten und Box Spring Betten können mit einer LED-Beleuchtung ausgestattet werden. Das Beleuchtungssystem besteht aus einer Schiene aus Aluminium / Magnet und einer Opalglas – Abdeckung über den LED's.

Durch den Magneten kann die Beleuchtung an der Bettseite hinter dem Kopfteil befestigt werden.

Eine Fernbedienung mit den Funktionen AN- / AUS-Schaltung, sowie DIMMER ist im Lieferumfang enthalten. Durch die indirekte Beleuchtung wird eine elegante und harmonische Raumbeleuchtung erzeugt, die das Bett besonders zur Geltung bringt und bei heller Einstellung auch als Leselicht genutzt werden kann.

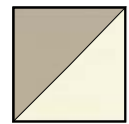
Bettseiten-Tasche

Die Bettseiten-Tasche ist ein praktisches Zubehör, um Nutzgegenstände, wie z. B. Bücher, Fernbedienung, Brille usw. in Reichweite zu haben.

Die Tasche kann durch einen integrierten Magneten an der Bettseite oder auch am Kopfteil aller Metallbetten befestigt werden. In Kombination mit den Maggioni Box Spring Betten ist dieses Zubehör mit einem Einhänge-System zur Befestigung an der Bettseite ausgestattet.

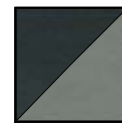


Farbkombinationen:



A

Basis Soft 202
Tasche Soft 200



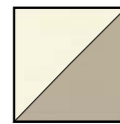
B

Basis Soft 218
Tasche Soft 227



C

Basis Soft 211
Tasche Soft 260



D

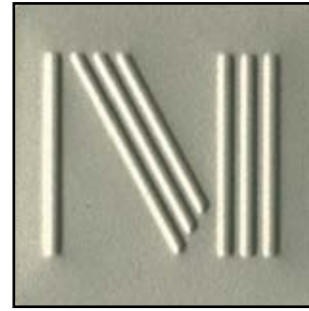
Basis Soft 200
Tasche Soft 202

Farbübersicht Metallfarben - Lederfarben

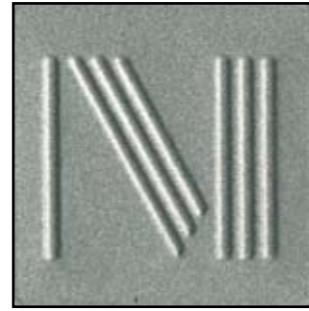
Standard - Metallfarben



TU/4
Nero opaco



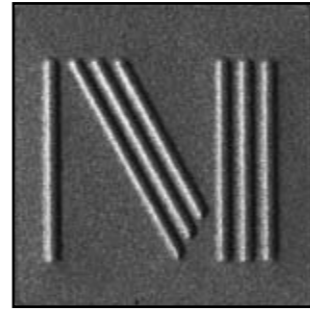
V/2
Velour



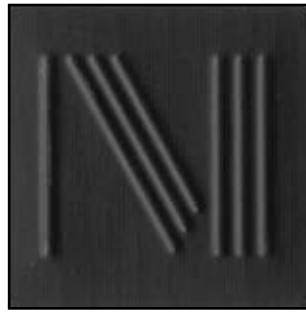
V/6
Alluminio



C / 01
Marrone bruciato



C / 02
Grigio Londra



C / 03
Nero forgia



C / 05
Bianco



C / 06
Blu soft



C / 07
Crema

Hochglanz Lack Farben Aufpreis 9% auf die Preisliste!



HL/1
Crema



HL/2
Nero

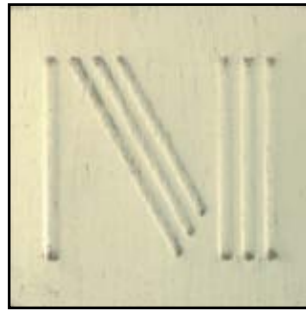


V/7
Bianco

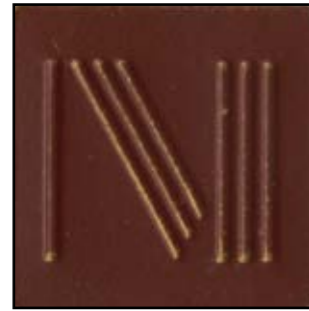


V/8
Rosso

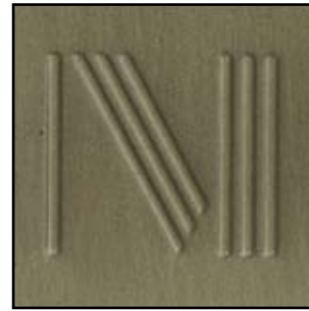
Beschichtete - Metallfarben Aufpreis 5% auf die Preisliste!



V/1
Avorio anticato oro



V/3
Rosso anticato oro



V/5
Bronzato



OS/3
Nero anticato silver



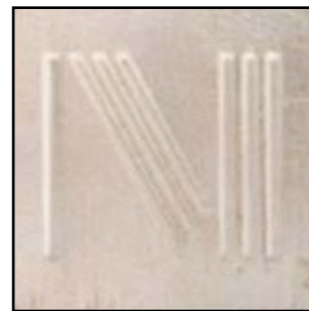
TA/02
Nero patinato oro



N/1
Verde patinato nero

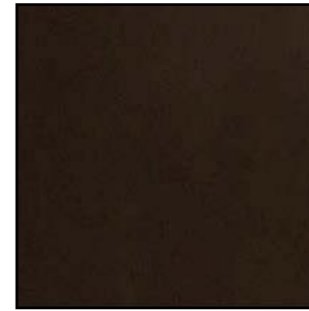


N/2
Marrone patinato nero

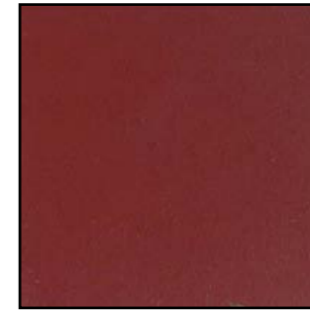


C / 04
Argento antico

Lederfarben



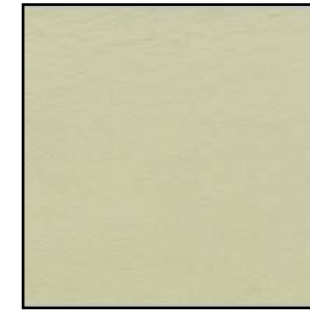
B/1
Testa di moro



B/2
Rosso



B/3
Nero



B/4
Avorio



B/5
Cognac



B/6
Bianco

Farbübersicht Holz - Stoff

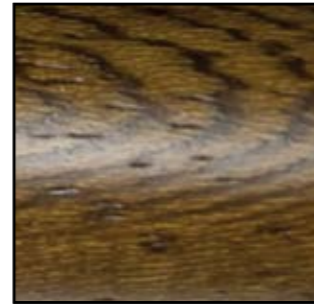
Holz



L/1 Kirsche



L/2 Wengè



L/4 Nussbaum



L/5 Eiche dunkel



L/6 Eiche natur



L/7 Sanremo Eiche

Stoff Soft 48% Polyurethan - 31% Baumwolle - 21% Polyester



Soft - 000



Soft - 212



Soft - 200



Soft - 279



Soft - 218



Soft - 227



Soft - 202



Soft - 278



Soft - 211

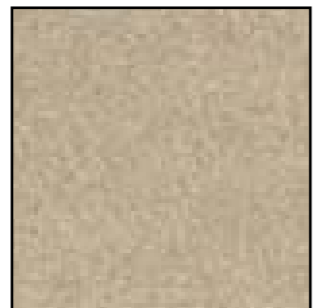


Soft - 260

Stoff Blues 100% Polyester



Blues - 1 Weiss



Blues - 102 Schlamm



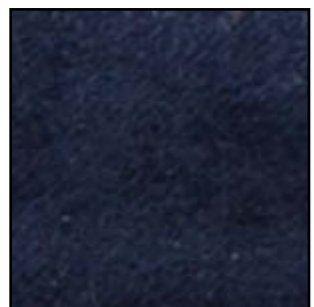
Blues - 100 Ecrú



Blues - 474 Flieder



Blues - 308 Creme



Blues - 158 Nachtblau



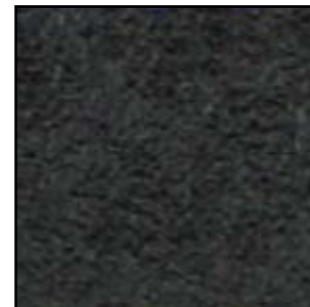
Blues - 178 Rot



Blues - 301 Taubengrau



Blues - 330 Moka



Blues - 200 Antrazith

Farbübersicht Stoff

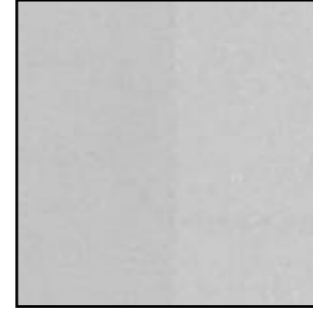
Stoff Gala 55% Baumwolle - 45% Polyester



Gala 15



Gala 16



Gala 17



Gala 18



Gala 19



Gala 20



Gala 21



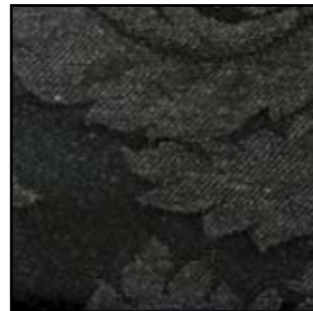
Gala 22



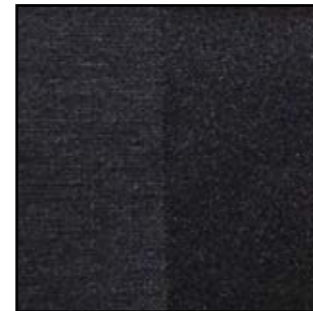
Gala 23



Gala 24



Gala 25



Gala 26



Gala 27



Gala 28



Gala 29

Farbübersicht Stoff



Gala 30

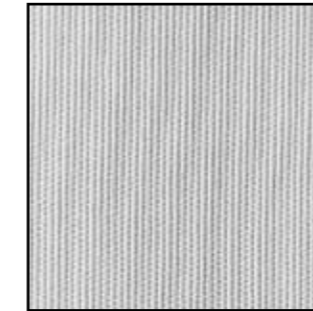


Gala 31



Gala 32

Stoff Rio Standard 100% Baumwolle

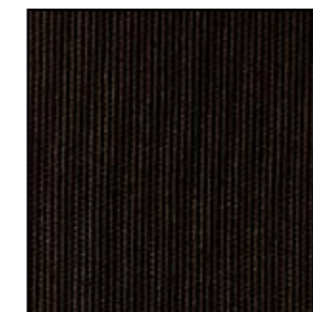


Rio 01

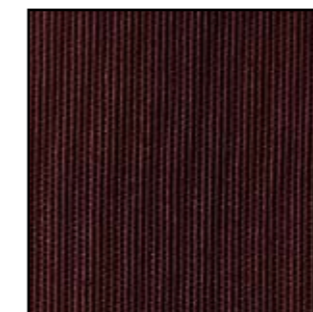


Rio 02

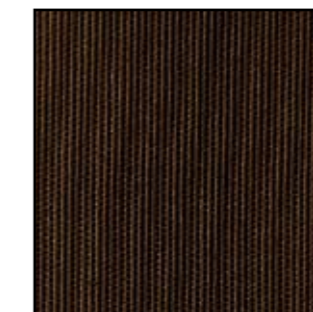
Stoff Rio Exclusive 100% Baumwolle



Rio 05



Rio 08



Rio 09



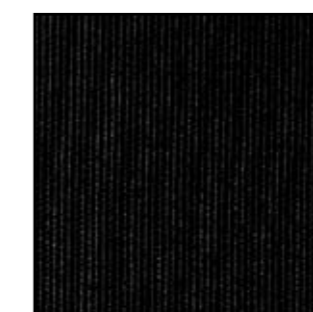
Rio 14



Rio 16



Rio 17



Rio 18

DIE FARBEN KÖNNEN LEICHT VOM DRUCK ABWEICHEN.
DEM HERSTELLER IST DAS RECHT VORBEHALTEN, DIE MODELLE TECHNISCH ZU VERBESSERN, SOLLTE ER DIESES FÜR NOTWENDING HALTEN.



Gewährleistung

Maggioni übernimmt für alle Möbelteile eine Gewährleistung von 5 Jahren ab Liefertag.

Für bewegliche Teile beträgt die Gewährleistung 12 Monate.

Ausgenommen sind Montage-Gebrauchs- und Wasserschäden sowie alterungsbedingte Farbveränderungen durch Licht und Klimaeinflüsse.

Die Gewährleistung bezieht sich auf den Ersatz mangelhafter Teile, Montage und Folgekosten sind ausgeschlossen.

Für Zubehör, das von Zulieferanten geliefert wird, wie Leuchten, Schrankzubehör etc.,

gelten die Garantiebestimmungen der jeweiligen Hersteller.